



MESTSKÁ ČASŤ BRATISLAVA-RAČA

**Materiál na rokovanie Miestneho zastupiteľstva MČ Bratislava-Rača
dňa 28.02.2017**

Návrh

na prenájom pozemkov parc.č. 17115/924 a 926-951 v záhradkárskej oblasti Staviteľská ulica, ako prípad hodný osobitného zreteľa v zmysle § 9a ods. 9 písm. c) zákona SNR č. 138/1991 Z. z. o majetku obcí v znení neskorších predpisov

Predkladateľ:

Ing. Jana Pešková, v. r.
prednostka

Materiál obsahuje:

1. Návrh uznesenia MZ MČ Bratislava-Rača
2. Uznesenie MR MZ MČ Bratislava-Rača
3. Dôvodová správa
4. Dokumentácia
5. Stanoviská komisií

Zodpovedný:

Ing. Viliam Denko, v. r.
vedúci oddelenia správy majetku,
investičných činností a cestného hospodárstva

Spracovateľ:

Ing. Rudolf Sisák, v. r.
referent správy majetku, nehnuteľnosti, katastra

1. Návrh uznesenia

Miestne zastupiteľstvo MČ Bratislava–Rača po prerokovaní materiálu

s c h v a ľ u j e

prenájom pozemkov parc.č. 17115/924 a 927-951 v k.ú Rača v lokalite Staviteľská II., ako prípad hodný osobitného zreteľa v zmysle § 9a ods. 9 písm. c) zákona SNR č. 138/1991 Z. z. o majetku obcí v znení neskorších predpisov z dôvodu vysporiadania majetkoprávných vzťahov k ich užívaniu, za podmienok: cena: 0,50 €/ m²/rok

na dobu: určitú 5 rokov

- vydanie bezdôvodného obohatenia späť za dva roky

- na daných pozemkoch bude zakázaná výstavba inej než drobnej stavby do 25 m² a účel prenájmu pozemkov bude záhradkárstvo a rekreácia

- v prípade, že jednotlivé nájomné zmluvy nebudú uzatvorené do 31.08.2017, uznesenie stráca platnosť v konkrétnom prípade

v prospech nasledovných žiadateľov:

záhrady pozemok		podiel na pozemku	
parc.č.	výmera m ²	parc.č. 17115/924	užívateľ
17115/926	145	1/24	Prodan Dmytro, xxxxxxxxxxxxxxxx
17115/927	214	1/24	Žiška Peter, xxxxxxxxxxxxxxxx
17115/928	267	1/24	Žiška Peter, xxxxxxxxxxxxxxxx
17115/929	216	1/24	Prodan Dmytro, xxxxxxxxxxxxxxxx
17115/930	209	1/24	Prodan Dmytro, xxxxxxxxxxxxxxxx
17115/931	216	1/24	Ádiová Jarmila, xxxxxxxxxxxxxxxx
17115/932	214	1/24	Ing. Daniela Trnovcová, xxxxxxxxxxxxxxxx
17115/933	217	1/24	Kulová Monika, xxxxxxxxxxxxxxxx
17115/934	210	1/24	Wurfl Marek, xxxxxxxxxxxxxxxx
17115/935	211	1/24	Blaško Ján, xxxxxxxxxxxxxxxx
17115/936	215	1/24	Blaško Ján, xxxxxxxxxxxxxxxx
17115/937	215	1/24	Jedrzej Slawianowski, xxxxxxxxxxxxxxxx a JUDr. Vladimíra Trvalová, xxxxxxxxxxxxxxxx
17115/938	212	1/24	Roštášová Beáta, xxxxxxxxxxxxxxxx
17115/939	211	1/24	Bereš Pavol, xxxxxxxxxxxxxxxx
17115/940	210	1/24	Bereš Pavol, xxxxxxxxxxxxxxxx
17115/941	208	1/24	Štofanová Zuzana, xxxxxxxxxxxxxxxx
17115/942	207	1/24	Hochmannová Jana, xxxxxxxxxxxxxxxx
17115/943	206	1/24	Botlo František, xxxxxxxxxxxxxxxx
17115/944	220	1/24	Rizová Helena, xxxxxxxxxxxxxxxx
17115/945	273	1/24	Pulmanová Silvia, xxxxxxxxxxxxxxxx
17115/946	206	1/24	Žažová Anna, xxxxxxxxxxxxxxxx
17115/947	197	1/24	Žažo Jarolím, xxxxxxxxxxxxxxxx
17115/948	204	1/24	
17115/949	202	1/24	Daniš Peter, xxxxxxxxxxxxxxxx
17115/950	192	0	
17115/951	189	0	

2. Uznesenie Miestnej rady MZ MČ Bratislava-Rača

Miestna rada MZ MČ Bratislava-Rača po prerokovaní materiálu

o d p o r ú č a

MZ MČ Bratislava - Rača

schváliť prenájom pozemkov parc.č. 17115/924 a 927-951 v k.ú Rača v lokalite Staviteľská II., ako prípad hodný osobitného zreteľa v zmysle § 9a ods. 9 písm. c) zákona SNR č. 138/1991 Z. z. o majetku obcí v znení neskorších predpisov z dôvodu vysporiadania majetkových vzťahov k ich užívaniu, za podmienok:

cena: 0,50 €/ m²/rok

na dobu: určitú 5 rokov

-úhrada nájmu spätne za dva roky

-na daných pozemkoch bude zakázaná výstavba inej než drobnej stavby do 25 m² a účel prenájmu pozemkov bude záhradkárstvo a rekreácia

v prospech nasledovných žiadateľov:

- parc.č.17115/926 o výmere 145 m² - Prodan Dmytro, xxxxxxxxxxxxxxxx
- par.č. 17115/927 o výmere 214 m² - Žiška Peter,xxxxxxxxxxxxxxxx
- par.č. 17115/928 o výmere 267 m² - Žiška Peter, xxxxxxxxxxxxxxxx
- par.č. 17115/929 o výmere 216 m² - Prodan Dmytro, xxxxxxxxxxxxxxxx
- par.č. 17115/930 o výmere 209 m² - Prodan Dmytro, xxxxxxxxxxxxxxxx
- par.č. 17115/931 o výmere 216 m² - Ádiová Jarmila, xxxxxxxxxxxxxxxx
- par.č. 17115/932 o výmere 214 m² - Ing. Daniela Trnovcová, xxxxxxxxxxxxxxxx
- par.č. 17115/933 o výmere 217 m² - Kulová Monika, xxxxxxxxxxxxxxxx
- par.č. 17115/934 o výmere 210 m² - Wurfl Marek, xxxxxxxxxxxxxxxx
- par.č. 17115/935 o výmere 211 m² - Blaško Ján, xxxxxxxxxxxxxxxx
- par.č. 17115/936 o výmere 215 m² - Blaško Ján, xxxxxxxxxxxxxxxx
- par.č. 17115/937 o výmere 215 m² - Jdrzej Slawianowski, xxxxxxxxxxxxxxxx a JUDr. Vladimíra Trvalová, xxxxxxxxxxxxxxxx
- par.č. 17115/938 o výmere 212 m² - Roštášová Beáta, xxxxxxxxxxxxxxxx
- par.č. 17115/939 o výmere 211 m² - Bereš Pavol, xxxxxxxxxxxxxxxx
- par.č. 17115/940 o výmere 210 m² - Bereš Pavol, xxxxxxxxxxxxxxxx
- par.č. 17115/941 o výmere 208 m² - Štofanová Zuzana, xxxxxxxxxxxxxxxx
- par.č. 17115/942 o výmere 207 m² - Hochmannová Jana, xxxxxxxxxxxxxxxx
- par.č. 17115/943 o výmere 206 m² - Botlo František, xxxxxxxxxxxxxxxx
- par.č. 17115/944 o výmere 220 m² - Rizová Helena, xxxxxxxxxxxxxxxx
- par.č. 17115/945 o výmere 273 m² - Pulmanová Silvia, xxxxxxxxxxxxxxxx
- par.č. 17115/946 o výmere 206 m² - Žažová Anna, xxxxxxxxxxxxxxxx
- par.č. 17115/947 o výmere 197 m² - Žažo Jarolím, xxxxxxxxxxxxxxxx
- par.č. 17115/948 o výmere 204 m² -
- par.č. 17115/949 o výmere 202 m² - Daniš Peter, xxxxxxxxxxxxxxxx
- par.č. 17115/950 o výmere 192 m² -
- par.č. 17115/951 o výmere 189 m² -

3. Dôvodová správa

PREDMET:

Prenájom pozemkov registra „C“ parc.č. 927-951 a podielu na pozemku parc.č. 17115/924 tvoriaci prístup k záhradám v lokalite Staviteľská II., k.ú. Rača

ŽIADATEĽ:

Užívateľia záhrad v bývalej záhradkárskej osade Stavivá II. v zastúpení JUDr. Vladimíry Trvalovej.

ŠPECIFIKÁCIA POZEMKOV:

<u>K. ú.</u>	<u>Parc. č.</u>	<u>LV č.</u>	<u>podiel</u>	<u>výmera</u>
Rača	17115/926		1/1	145 m ²
Rača	17115/927		1/1	214 m ²
Rača	17115/928		1/1	267 m ²
Rača	17115/929		1/1	216 m ²
Rača	17115/930		1/1	209 m ²
Rača	17115/931		1/1	216 m ²
Rača	17115/932		1/1	214 m ²
Rača	17115/933		1/1	217 m ²
Rača	17115/934		1/1	210 m ²
Rača.	17115/935		1/1	211 m ²
Rača	17115/936		1/1	215 m ²
Rača.	17115/937		1/1	215 m ²
Rača	17115/938		1/1	212 m ²
Rača	17115/939		1/1	211 m ²
Rača	17115/940		1/1	210 m ²
Rača	17115/941		1/1	208 m ²
Rača	17115/942		1/1	207 m ²
Rača	17115/943		1/1	206 m ²
Rača	17115/944		1/1	220 m ²
Rača	17115/945		1/1	273 m ²
Rača	17115/946		1/1	206 m ²
Rača	17115/947		1/1	197 m ²
Rača	17115/948		1/1	204 m ²
Rača	17115/949		1/1	202 m ²
Rača	17115/950		1/1	192 m ²
Rača	17115/951		1/1	189 m ²
Rača	17115/924		1/1	341 m ²

ÚČEL PRENÁJMU:

Vysporiadanie majetkoprávných vzťahov k užívaniu pozemkov.

CENA ZA PRENÁJOM:

0,50 €/m²

SKUTKOVÝ STAV:

Užívateľia záhrad v lokalite Staviteľská ul. v zastúpení JUDr. Vladimíry Trvalovej zo dňa 13.09.2016 požiadali o nájom pozemkov v bývalej záhradkárskej osade Stavivá II.

Predmetný pozemok registra „E“ parc.č. 17115/103 vedený Okresným úradom Bratislava, katastrálny odbor, zapísaný na LV č. 400 v k.ú. Rača je vo vlastníctve hlavného mesta SR Bratislavy a v správe mestskej časti Bratislava-Rača na základe zverovacieho

protokolu č.64/91. Pozemok je súčasťou pozemkov registra „C“ parc.č. 6161 a 17115/9, na ktoré nie je založený list vlastníctva. Na týchto pozemkoch sa nachádza 26 záhrad, na ktoré bol vypracovaný geometrický plán č. 80/2016 zo dňa 23.01.2017 na určenie vlastníckych vzťahov. Po jeho zápise v katastri nehnuteľností vzniknú pozemky parc.č. 17115/924 o výmere 341 m² a 17115/927-951 o celkovej výmere 5.486 m², celkovo bude predmetom prenájmu 5.827 m². V súčasnosti je geometrický plán na overení na Okresnom úrade Bratislava, katastrálnom odbore. Po jeho overení bude následne zaslaný na HM SR na zápis.

V prípade schválenia prenájmu budú uzatvorené nájomné zmluvy s každým užívateľom samostatne na pozemok tvoriaci záhradu a podiel na pozemku parc.č. 17115/924, ktorý tvorí priestor medzi záhradami a miestnou komunikáciou a slúži pre užívateľov záhrad najmä na parkovanie.

Zámer nakladania s nehnuteľnosťami týkajúci sa tejto problematiky bol predložený na zasadnutie komisie životného prostredia, výstavby, územného plánu a dopravy konanej dňa 28.09.2016 so stanoviskom odporučiť MZ MČ Bratislava - Rača schváliť prenájom pozemkov v lokalite Staviteľská II. za cenu: 2 €/m²/rok na dobu určitú.

Komisia finančná a majetková na zasadnutí dňa 03.10.2016 odporučila schváliť zámer prenájmu pozemkov v lokalite Staviteľská II., za cenu 0,50 €/m²/rok na dobu určitú s podmienkou, že na daných pozemkoch bude zakázaná výstavba inej než drobnej stavby do 25 m² a prenájom pozemkov bude s účelom využitia záhradkárstvo a rekreácia.

Listom zo dňa 10.10.2016 sme oslovili užívateľov pozemkov v zastúpení JUDr. Vladimíry Trvalovej s ponukou na prenájom za cenu 0,50 €/m²/rok na dobu určitú s podmienkou, že na daných pozemkoch bude zakázaná výstavba inej než drobnej stavby do 25 m² a prenájom pozemkov bude s účelom využitia záhradkárstvo a rekreácia. Listom zo dňa 17.10.2016 prejavili všetci užívatelia záujem o uzatvorenie nájomných zmlúv za podmienok stanovených MČ Rača.

Komisia finančná a majetková na svojom zasadnutí dňa 06.02.2017 odporučila prenájom predmetných pozemkov za nasledujúcich podmienok:

cena: 0,50 €/ m²/rok

na dobu: určitú 5 rokov

-úhrada nájmu spätne za dva roky

-na daných pozemkoch bude zakázaná výstavba inej než drobnej stavby do 25 m² a účel prenájmu pozemkov bude záhradkárstvo a rekreácia.

4. Dokumentácia



ADVOKÁTSKA KANCELÁRIA
JUDr. Vladimíra Trvalová

Mestská časť Bratislava-Rača	
Dátum: 17-10-2016	
Podanie číslo: 16335	Číslo opisu:
Prílohy/lysty: 1	Vybavuje: SH1

Miestny úrad Bratislava Rača
Kubačova 21
831 06 Bratislava

V Bratislave dňa 17.10.2016
K č. k. 15994/1311/2016/SIS

VEC

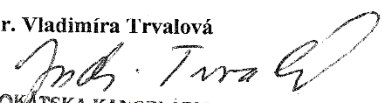
Žiadosť o nájom, prípadné odkúpenie pozemkov v bývalej záhradkárskej osade Stavivá II

Na základe Vašej odpovedi zo dňa 10.10.2016 Vám oznamujem, že všetci užívatelia záhrad v bývalej záhradkárskej osade Stavivá II Žabí majer v Bratislave na Staviteľskej ul. a to záhrad od č. 82 až po č. 105 pozemky registra „E“ sú h l a s i a s prenájmom pozemkov na dobu určitú za cenu 0,50 eur/m²/rok na účely záhradkárstva a rekreácie.

V prílohe zasielam zoznam užívateľov záhrad, osobné údaje Vám na základe Vašej žiadosti poskytnú ŽSR Bratislava, stredisko hospodárenia s majetkom, Holekova 6, 811 04 Bratislava.

S úctou

JUDr. Vladimíra Trvalová


ADVOKÁTSKA KANCELÁRIA
JUDr. Vladimíra Trvalová
Drieňová 4
821 02 Bratislava



Z O Z N A M

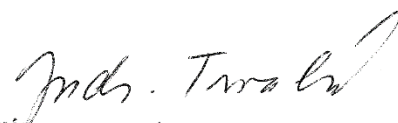
užívateľov záhrad na Staviteľskej ul. v Bratislave Žabí majer, ktorí majú záujem skutočný stav záhrad zosúladiť so stavom právnym – uzatvorenie nájomných zmlúv /príp. odkúpenie/ s vlastníkom pozemkov Magistrát hl. mesta SR Bratislava.

Č. záhrady	Meno a priezvisko, adresa
82.	Daniš Peter,
83.
84.	Žažo Jarolím,
85.	Žažová Anna,
86.	Pulmanová Silvia, k
87.	Rizová Helena,
88.	Botlo František,
89.	<i>Michalmonová Jarmila</i>
90.	Štofánová Zuzana, S
91.	Bereš Pavol,
92.	Bereš Pavol,
93.	Roštášová Beáta
94.	Jedrzej Slawianowski, JUDr. Vladimíra Trvalová,
95.	Blaško Ján, a
96.	Conortová Iveta,
97.	Wurfl Marek,
98.	Kulová Monika,
99.	.Peter Šlachta.....
100.	Ádiová Jarmila,
101.	Prodan Dmytro,
102.	<i>Prodan Dmytro</i>

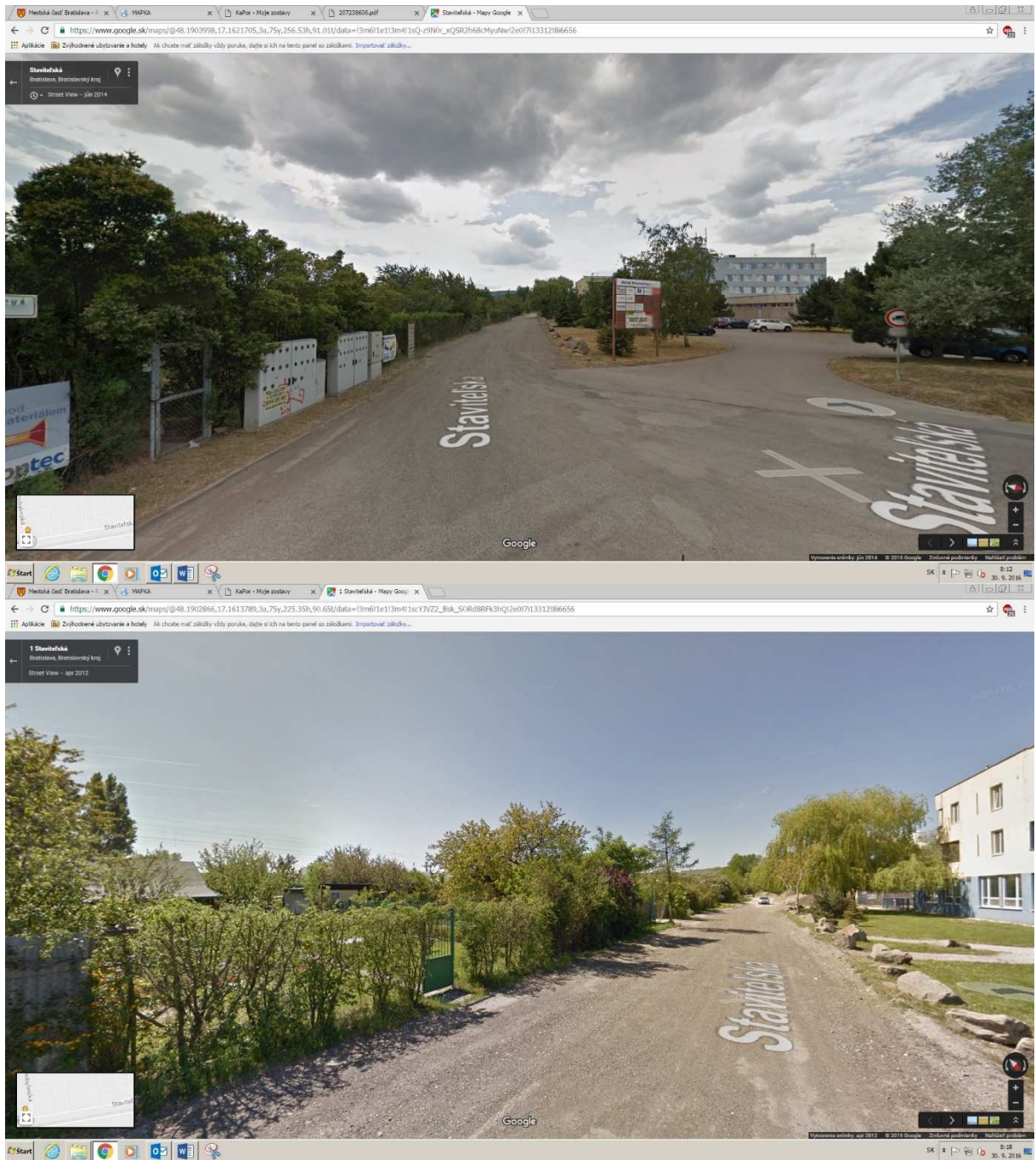
Sídlo: Malý Lég 339, 930 37 Lehnice,

Adresa pracoviska AK (poštová adresa): Drieňová 40, 821 02 Bratislava
Tel.: 0903 203 211, 0911 669 119, e-mail: aktrvalova@gmail.com, www.aktrvalova.sk

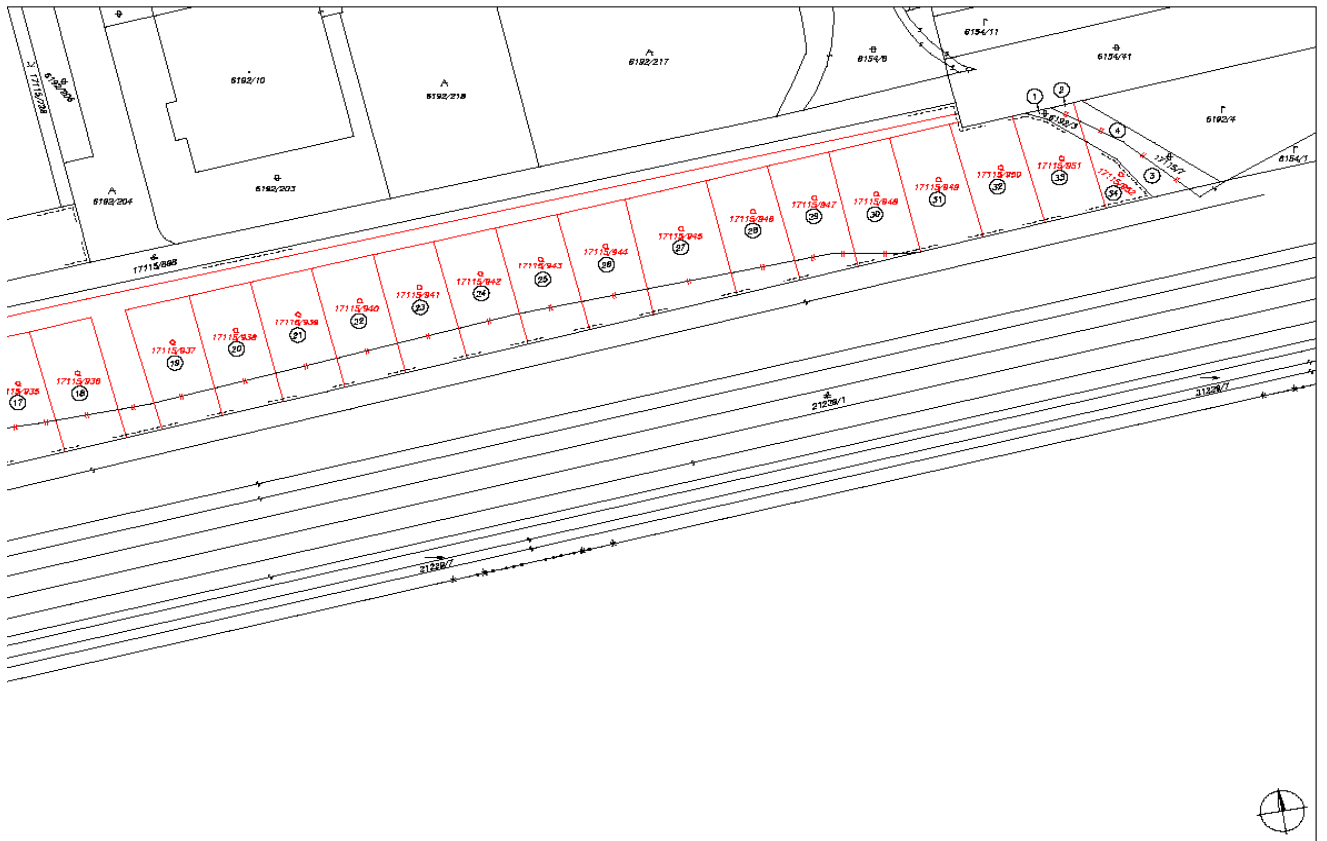
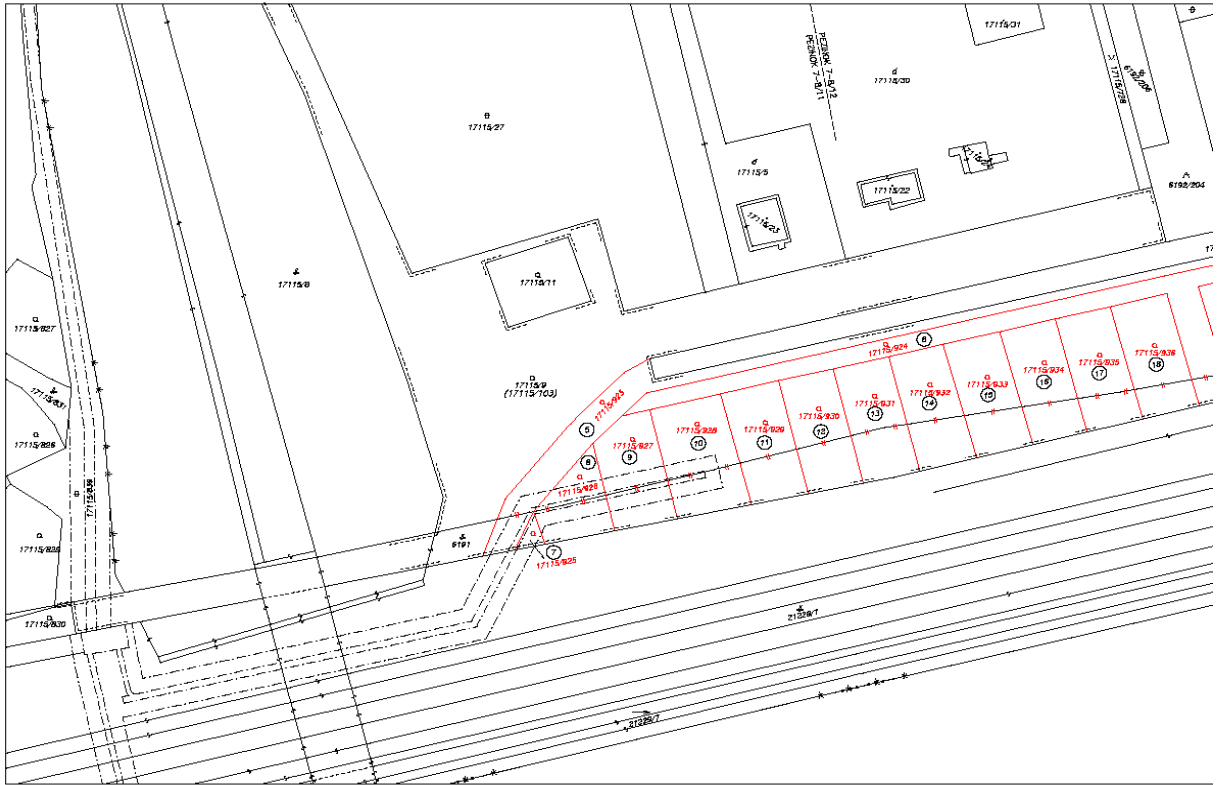
- 103. Žiška Peter,
- 104. Žiška Peter,
- 105. Prodan Dmytro,



ADVOKÁTSKA KANCELÁRIA
JUDr. Vladimíra Trvalová
Drieňová 14
821 02 Bratislava







5. Stanoviská stálych komisií

Materiál:

Návrh na prenájom pozemkov parc.č. 17115/924 a 926-951 v záhradkárskej oblasti Staviteľská ulica, ako prípad hodný osobitného zreteľa v zmysle § 9a ods. 9 písm. c) zákona SNR č. 138/1991 Z. z. o majetku obcí v znení neskorších predpisov

Komisia	stanovisko	zapracované A/N	zdôvodnenie
Komisia životného prostredia, výstavby, územného plánu a dopravy	Komisia životného prostredia, výstavby, územného plánu a dopravy odporúča MZ MČ Bratislava-Rača schváliť prenájom pozemkov v lokalite Staviteľská II., za podmienok: cena: 2 €/m2 /rok na dobu: určitú	A	
Komisia finančná a majetková	Komisia finančná a majetková odporúča MZ MČ Bratislava - Rača schváliť prenájom pozemkov parc.č. 17115/924 a 927-951 v lokalite Staviteľská II. Ich užívateľom : 1. Prodan Dmytro, xxxxxxxxxxxxxxxx, č.parcely 17115/927 o výmere 214 m2, 2. Žiška Peter, xxxxxxxxxxxxxxxx, č.parcely 17115/928 o výmere 267 m2, 3. Žiška Peter, xxxxxxxxxxxxxxxx, č.parcely 17115/929 o výmere 216 m2, 4. Prodan Dmytro, xxxxxxxxxxxxxxxx, č.parcely 17115/930 o výmere 209 m2, 5. Prodan Dmytro, xxxxxxxxxxxxxxxx, č.parcely 17115/931 o výmere 216 m2, 6. Ádiová Jarmila, xxxxxxxxxxxxxxxx, č.parcely 17115/932 o výmere 214 m2, 7. Peter Šlachta, č.parcely 17115/933 o výmere 217 m2, 8. Kulová Monika, xxxxxxxxxxxxxxxx, č.parcely 17115/934 o výmere 210 m2, 9. Wurfl Marek, xxxxxxxxxxxxxxxx, č.parcely 17115/935 o výmere 211 m2, 10. Conortová Iveta, xxxxxxxxxxxxxxxx, č.parcely 17115/936 o výmere 215 m2, 11. Blaško Ján, xxxxxxxxxxxxxxxx, č.parcely 17115/937 o výmere 215 m2, 12. Jędrzej Slawianowski, xxxxxxxxxxxxxxxx a JUDr. Vladimíra Trvalová, xxxxxxxxxxxxxxxx, č.parcely 17115/938 o výmere 212 m2, 13. Roštášová Beáta, xxxxxxxxxxxxxxxx, č.parcely 17115/939 o výmere 211 m2, 14. Bereš Pavol, xxxxxxxxxxxxxxxx, č.parcely 17115/940 o výmere 210 m2, 15. Bereš Pavol, xxxxxxxxxxxxxxxx, č.parcely 17115/941 o výmere 208 m2, 16. Štofánová Zuzana, xxxxxxxxxxxxxxxx, č.parcely 17115/942 o výmere 207 m2, 17. Č.parcely 17115/943 o výmere 206 m2, 18. Botlo František, xxxxxxxxxxxxxxxx, č.parcely 17115/944 o výmere 220 m2, 19. Rizová Helena, xxxxxxxxxxxxxxxx, č.parcely 17115/945 o výmere 273 m2, 20. Pulmanová Silvia, xxxxxxxxxxxxxxxx, č.parcely 17115/946 o výmere 206 m2, 21. Žažová Anna, xxxxxxxxxxxxxxxx, č.parcely 17115/947 o výmere 197 m2, 22. Žažo Jarolím, xxxxxxxxxxxxxxxx, č.parcely 17115/948 o výmere 204 m2, 23. Č.parcely 17115/949 o výmere 202 m2, 24. Daniš Peter, xxxxxxxxxxxxxxxx, č.parcely 17115/950 o výmere 192 m2,	A	

	<p>25. Č.parcely 17115/951 o výmere 189 m², (mená užívateľov záhrad u parciel vedených pod č. 17, 23 a 25 budú doplnené),</p> <p>za podmienok: cena: 0,50 €/ m²/rok na dobu určitú 5 rokov -úhrada nájmu spätne za dva roky -na daných pozemkoch bude zakázaná výstavba inej než drobnej stavby do 25 m² a účel prenájmu pozemkov bude záhradkárstvo a rekreácia.</p>		
Komisia školská, kultúrna, športová a pre podporu podnikania a vinohradníctva			
Komisia sociálna a bytová			